

**Gas-D-Log**  
Adatgyűjtő G4-G100 méretű gázmérőkhöz

**10 év  
élettartam**

### 1. Jellemzői

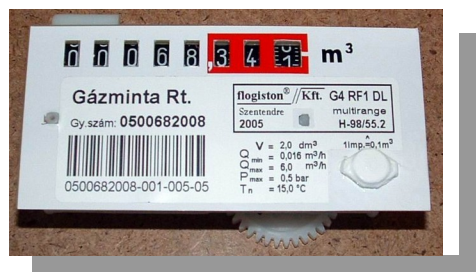
- A G4-G100 méretű, membrános gázmérők számláló házába beépíthető,
- A korábbi gyártású Rombach és Schlumberger típusokra is alkalmazható
- A fogyasztásmérő működését nem befolyásolja
- Illetéktelen beavatkozás kísérletének jelzése
- Egyszerű használat
- Óránkénti adattárolás 1 évre visszamenőleg
- A tárolt adatok elektronikusan kiolvashatók
- A kiolvasott adatok elemzéséből azonnal leolvasható:
  - Bármely két időpont között mért gázfogyasztás
  - Diagram formában óránkénti, vagy napi fogyasztás
  - Fogyasztási csúcsok tetszés szerinti elemzése



### 2. Felépítése, működési elve

#### Felépítése:

- elektronika
- integrált jeladó egység
- tartozék: kiolvasó egység



#### Működési elve:

A **Gas-D-Log** készülék a gázfogyasztásmérő számlálószerkezetébe építhető.

A gázfogyasztásmérőtől érkező – a fogyasztással megegyező - impulzusokat az elektronika dolgozza fel, tárolja az óránkénti elfogyasztott mennyiséget.

A gázmérő plombált számszerkezetén belül számolja a számdob fordulatait.

Illetéktelen beavatkozás ellen védve van, mert sem csatlakozót, sem érintkezőt nem tartalmaz, így nincs galvanikus kapcsolata a külvilággal. A kiolvasáshoz sem szükséges a fémes csatlakozás.

Végtelenített adattárolója a 9480 óránál korábbi adatot felülírja, így biztosítva az adatok tárolását 1 évre.

A készülék energia ellátását hosszú - 10 évet meghaladó - élettartamú elem szolgáltatja.

### 3. Milyen eszközök kellene a használatához?

- **Gas-D-LogR** hordozható kiolvasó egység
- Kiolvasó-, megjelenítő- és adatfeldolgozó szoftver (PC-re telepíthető)

